

# PREMIUM FASSADEN



Sorglos ...

**10 Jahre  
Voll-  
Garantie**

**“Standhaft in die Zukunft –  
denn Holz bindet CO<sub>2</sub>.”**



## MOCO Premium Fassaden Sortiment ... ohne Sorgen.

Holz steht hoch im Kurs. Das natürliche Material wirkt nicht nur alleine, es lässt sich auch mit anderen Baustoffen harmonisch kombinieren. Selbst an Fassaden von Häusern in Massivbauweise können mit Holz besondere Akzente gesetzt werden. Mit dem passenden Farbanstrich lässt sich ein ganz individuelles Unikat schaffen.

Damit eine Holzfassade auf lange Sicht eine gute Figur macht, bietet MOCO ein spezielles Premium Fassadensortiment, das aus den Profilen "Variant", "Cuba" und "Alpalame" besteht.

**"Premium" steht für eine 10-jährige Vollgarantie  
auf langlebige Vollholzfassaden.**

### INHALTSVERZEICHNIS

#### Produkte:

MOCO Premium Fassaden	3
Variant	4
Cuba	6
Alpalame	8
Werkseitige Oberflächen- behandlung	10

#### Technische Informationen:

Premium Vollgarantie	13
Premium Montage	14
Montage Zubehör	18
Standard Lieferformen	19
pinucolor Holz-Farbe LIGNUCOLOR	20



Unbeschwert bei jedem  
Wetter ...



## Gestaltung, kreativ und natürlich ...



Das Variantprofil verleiht der Fassade Ihres Hauses aufgrund seiner konischen Form einen markanten und somit unverwechselbaren Charakter. Die Optik, die ursprünglich mit dem traditionellen Glattkantprofil erzielt wurde, wird jetzt mit Nut und Feder und runden Kanten ergänzt, um dem konstruktiven Holzschutz gerecht zu werden.

Ein weiterer Vorteil ist die verdeckte Befestigung der Variantprofile. Die Nagelfuge ist so angeordnet, dass das Befestigungsmittel vom nächsten Profil überdeckt wird. So ergibt sich ein schönes homogenes Bild der Fassade und der Befestigungspunkt ist zugleich geschützt.

**10 Jahre  
Voll-  
Garantie**

Holz-Farbe LIGNUCOLOR skandinavisch rot





Holz-Farbe LIGNUCOLOR, gletscherblau



Von oben nach unten:

Holz-Farbe LIGNUCOLOR pastellgelb

Holz-Farbe LIGNUCOLOR gletscherblau

Holz-Farbe LIGNUCOLOR graublau



Erhalten Sie auch keine  
Post aus Cuba?

**... fühlen Sie sich in Ihrem Heim  
wie auf einer Karibik-Insel.**



Eine moderne, schmale und schnörkellose Optik zeigt das neue Cuba Profil. Die geradlinige kubische Form kommt der Optik einer Leistenschalung sehr nahe. Das Grundprinzip der Nut und Feder sorgt für eine einfache Handhabung und eine geschlossene Fläche. Außerdem können Cuba Profile durch die Art der Profilierung nicht sichtbar befestigt werden und beschleunigen somit die Verlegung.

Mit der Farbauswahl können Sie ihr individuelles zu Hause gestalten. Z.B. mit der freundlichen pastellgelben Oberfläche. Fühlen Sie sich in Ihrem Heim wie auf einer sonnigen Karibik-Insel.

**10 Jahre  
Voll-  
Garantie**

Holz-Farbe LIGNUCOLOR pastellgelb



Holz-Farbe LIGNUCOLOR, pastellgelb



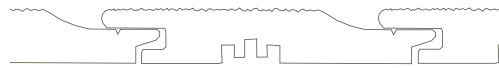
**“Holz dämmt Wärme und Kälte  
gleichermaßen.”**





Holz-Farbe LIGNUCOLOR reinweiss

## Bewährt...



Das ALPALAME Profil aus nordischer Fichte bietet mehrere Vorteile. Es ähnelt der traditionellen Stulpschalung und wirkt deshalb sehr elegant und ruhig.

Die Befestigung der Premium Fassadenprofile wird von der Nutwanne des nächsten Profils verdeckt. Die Kanten auf der sichtbaren Profilfläche sind gerundet, damit bei dem Farbauftrag die sogenannte Kantenflucht des Lackes verhindert wird und die Holzfassade dadurch länger hält.



Holz-Farbe LIGNUCOLOR pastellgelb

**10 Jahre  
Voll-  
Garantie**



Bringt Farbe ins Leben...

## Premium Fassade - verlegefertig!

Die Premium Fassadenprofile sind werkseitig mit deckender Holz-Farbe LIGNUCOLOR endbehandelt. Deshalb eignen sie sich besonders für den bewitterten Außenbereich.

Die feingesägte und nachgebürstete Oberfläche nimmt bei der Behandlung deutlich mehr Lack auf. Dies erhöht den Schutz der Vollholzprofile vor Witterungseinflüssen. Außerdem wird die UV-Strahlung an der feingesägten Oberfläche verstärkt gebrochen. Beides führt zu längerer Haltbarkeit der Fassade.

Bei werkseitigem Farbauftrag wird im umweltschonenden Vakuumverfahren gearbeitet. Die Hobelware erhält eine allseitige Bläueschutzbehandlung. Auf der Sichtseite erfolgt eine Spezialgrundierung und ein zweifacher Auftrag mit der Holz-Farbe LIGNUCOLOR. Die Rückseite ist einmal mit Holz-Farbe LIGNUCOLOR grundiert.

**Bitte beachten Sie:** Die abgebildeten Standardfarbtöne können - drucktechnisch bedingt - vom Originalton abweichen.



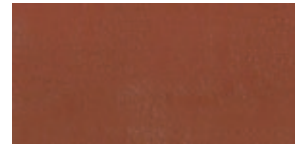
Holz-Farben  
LIGNUCOLOR



friesenblau 0006



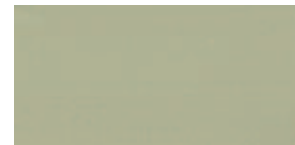
reinweiß 0007



skandinavischrot 0027 \*



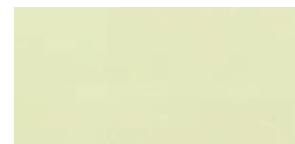
pastellbeige 0021



olive 1561



hellgrau 0003 \*



frühlingsgrün 1562



gletscherblau 0018



pastellgelb 1276



graublau 0038



taubenblau 0030 \*

\* ab Lager lieferbar.

**“Sorglos bauen oder renovieren ...“**





## Premium Fassaden - 10 Jahre Vollgarantie

Die industrielle Herstellung garantiert die hohe Qualität der Oberfläche.

Zusätzlich muss ein Fachbetrieb eine korrekte Montage gewährleisten, damit MOCO eine 10-jährige Vollgarantie auf alle Fassadenprofile im Premium Fassadensortiment bieten kann.

**Premium Fassadenprofile**

Für  
 Name Bauherr \_\_\_\_\_  
 Straße \_\_\_\_\_  
 PLZ, Ort \_\_\_\_\_

Produkt:  
 Farbe:  
 Verarbeiter:  
 Händler:

**Hersteller (Garantiegeber):**  
 MOCO J.A. Molfenter GmbH & Co. KG, Ulm

Diesen Abschnitt bitte umgehend nach der Fertigstellung der Fassade an MOCO J.A. Molfenter GmbH & Co. KG, Ulm, komplett ausgefüllt und unterschrieben zurückschicken, um einen Garantieanspruch geltend zu machen.

Bitte beachten Sie, daß Holz ein Naturprodukt und jedes Vollholzprofil ein Unikat ist. Natürliche Unterschiede in Maserung und Farbe müssen akzeptiert werden, ebenso geringe Maß- und Längenabweichungen, sowie kleine Risse. Möglicherweise kann auch eine farbige Oberflächenbehandlung diese Unterschiede nicht ganz abdecken.

8/2008

**Garantie zertifikat**

**PREMIUM FASSADEN**

**10 Jahre Vollgarantie**

10 Jahre Vollgarantie für die deckende Farbbeschichtung mit Holz-Farbe LIGNUCOLOR und Bläueschutz auf feingesägten Fassadenprofilen im Premium Fassadensortiment

**Inhalt:**  
 MOCO garantiert seinem Endkunden während der Garantiezeit auf ordnungsgemäß montierte, feingesägte Premium Fassadenprofile:  
 - kein Ablösen oder Abplatzen der deckenden Farbschicht  
 - technische Verwendbarkeit.  
 Die Garantie gilt entsprechend den Garantiebedingungen ([www.moco.de/](http://www.moco.de/)) für die Dauer von zehn Jahren ab Kauf in Deutschland erworbene und montierte Premium Fassadenprofile.

**Leistung:**  
 Im Falle eines Schadens wird MOCO seinem Endkunden unentgeltlich eine neue Holz-Farbe LIGNUCOLOR zur Verfügung stellen. Eine Ausbesserung benötigt wird, und die erforderlichen Reparaturarbeiten durchführen.

**Voraussetzungen:**  
 Die Maserung, Konstruktion und Wartung der Profile müssen fachgerecht in Entsprechung zu gesetzlichen handwerksüblichen Bestimmungen und nach den Anweisungen MOCO durchgeführt werden. Die Maserung MOCO durchgeföhrt werden.  
 Die gesetzliche Beweislastverteilung obliegt dem Endkunden, der die Garantieansprüche geltend macht, der diese Voraussetzungen erfüllt wurden.

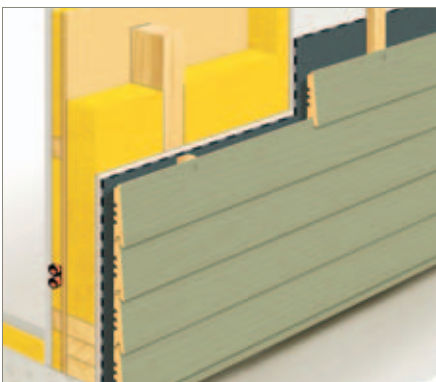
**Geltendmachung von Garantieansprüchen:**  
 Wenn ein Schaden fest, muss dieser innerhalb von 14 Tagen nach seiner Feststellung MOCO gegenüber gemeldet werden. Zugleich ist eine Fotokopie der Maserung, des Schadens, eine detaillierte Beschreibung des Schadens, erläuternden Fotografien und die Bestätigung der ordnungsgemäßen Montage zu übermitteln. Eine verspätete Meldung führt zum Verlust der Garantieansprüche.  
 MOCO die zur Prüfung des Garantiefalles erforderlichen Maßnahmen (z.B. Ortsbesichtigung, Fotografieren, etc.) ermöglichen. Ungehinderter Zutritt zum Grundstück, zum Haus und der betroffenen Fassade sowie zum Fotografieren, Untersuchungen und Reparaturen sind zulässig.  
 Die ordnungsgemäße Montage, unter Beachtung der geltenden Regeln der Technik (DIN 18516-1, Fachregeln des Zimmermannhandwerks) und der MOCO Montageanleitung.



## Montage- und Verlegehinweise

Außenschalungen aus Vollholz werden sowohl im Holzbau als Teil des Wandaufbaus, als auch an massiven Hauswänden als vorgehängte Verschalung eingesetzt. Die Abbildung unten links zeigt den Wandaufbau der Holzskelettbauweise. Fassadenbekleidungen aus Vollholzprofilen in Verbindung mit hochwärmedämmenden Materialien ermöglichen, dass die Außenwand des Holzhauses im Vergleich zur Massivbauweise bei gleichem k-Wert dünner ausgelegt werden kann.

Insbesondere bei der Gebäuderenovierung werden Holzfassaden häufig an massiven Wänden montiert, wie unten rechts dargestellt. Sie können Mängel, wie eine geringe Wärmedämmung, rissige und schadhafte Putzfassaden, fehlende Frostbeständigkeit, oder Unansehnlichkeit beheben. Ein nicht geringer Teil der entstehenden Renovierungskosten kann durch Heizkosteneinsparungen aufgefangen werden. Wichtig ist, dass bei beiden Montagevarianten die Fassade hinterlüftet ist.



Wandaufbau bei Holzskelettbauweise



Wandaufbau bei Ziegelmauerwerk





#### DIE MONTAGEANLEITUNG:

Folgende Punkte sind in Ergänzung zu den einschlägigen gesetzlichen und behördlichen Bestimmungen, der anerkannten Regeln der Technik (u.a. VOB, DIN 18334, DIN 18516-1, Fachregeln des Zimmerhandwerks, Außenwandbekleidungen aus Holz und Holzwerkstoffen des BDZ) zu beachten.

##### 1. Lagerung Transport

Die Profile sind grundsätzlich **trocken** zu lagern und zu transportieren.

##### 2. Zwischenlagerung

Nach dem Auspacken der Profilhölzer muß das Vlies während der Zwischenlagerung zwischen den Hölzern verbleiben, ansonsten kann es insbesondere in der warmen Jahreszeit zu Verblockungen kommen, da der Wasserlack thermoplastisch ist.

##### 3. Qualitätskontrolle

Profile die qualitativ bemängelt werden, dürfen nicht montiert werden.

##### 4. Unterkonstruktion

Die Unterkonstruktion muss den einschlägigen Bestimmungen entsprechen, ausreichend dimensioniert sein und eine maximale Holzfeuchte von 16% aufweisen. Der maximale Abstand der Unterkonstruktionsleisten beträgt 60 cm.

##### 5. Hinterlüftung

Die Hinterlüftungsebene von 20 mm muss durchgehend gewährleistet sein. Die Be- und Entlüftungsöffnungen müssen ebenso durchgehend 20 mm breit sein.



Das **Variant Profil** wird unsichtbar durch die Nagelfuge montiert. Es kann geschossen oder geschraubt werden.



Das **Alpalame Profil** wird ebenfalls unsichtbar durch die Nagelfuge montiert. Das Brettende sollte auf der Unterkonstruktion liegen.



## 6. Montage

MOCO Premium Fassadenprofile waagrecht verlegen, die Feder muss nach oben zeigen. Zuerst die untersten Profilbretter an der Unterkante sichtbar anschrauben. Schraubenkopf sollte mit der Oberfläche des Profilbretts abschließen und mit Holz-Farbe LIGNUCOLOR überstrichen werden.

## 7. Befestigung

Fassadenprofile müssen mit geeigneten Schrauben, Nägeln oder Klammern aus Edelstahl befestigt werden. Schrauben sollten doppelt so lang sein wie die Brettstärke. Die Befestigung erfolgt entlang der Ausfräsung an der Sichtseite und wird dann von dem nachfolgenden Brett überdeckt. Schraube schräg nach unten durch das volle Holz führen.

## 8. Fugenausbildung

Es dürfen an der Fassade keine „Kapillarfugen“ entstehen, d. h. keine Fugen kleiner 10 mm.

## 9. Schnittkantenbehandlung

Alle Schnitt- und Hirnholzkanten müssen 2-fach, bei ausreichender Zwischentrocknung, mit Holz-Farbe LIGNUCOLOR nachgestrichen werden.

## 10. Spritzwasserschutz

Der Spritzwasserschutz von 30 cm muss gemäß den einschlägigen Bestimmungen eingehalten werden.

**11. Beschädigungen** der Oberfläche müssen sofort angeschliffen und 2-fach mit Holz-Farbe LIGNUCOLOR nachgestrichen werden. Auf ausreichende Zwischentrocknung ist zu achten.



Das **Cuba Profil** wird ebenfalls unsichtbar durch die Nagelfuge montiert. Das Brettende sollte auf der Unterkonstruktion liegen.

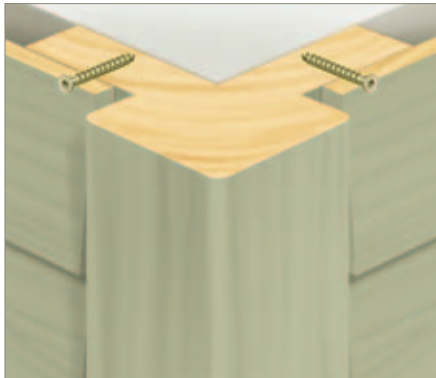


**“Jahrhundertelang erprobt”**



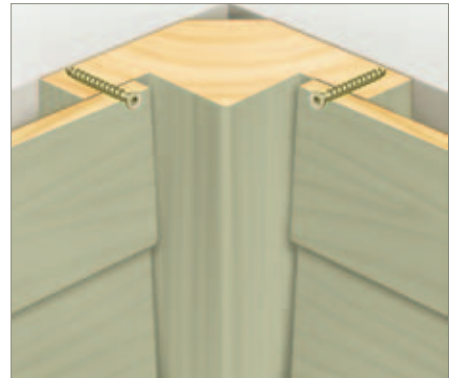
### Das gehört zu konstruktivem Holzschutz !

Konstruktiver Holzschutz hat Vorrang. Das gilt auch für Holz an der Fassade. Geschützt wird die Fassadenbekleidung beispielsweise durch einen Dachvorsprung. Das erste Brett am Haussockel sollte einen Abstand von 30 cm zum Erdreich haben. Um Kapillarfugen zu vermeiden, muss bei den Stoßfugen mindestens 10 mm Abstand gelassen werden. Weitere Tipps sind in den Fachregeln des Zimmerhandwerks zu finden.



#### **Außenecke**

Bei der Eckausbildung mit dem Fassaden-Eckprofil „außen“ von MOCO entsteht eine elegante, symmetrische Außenecke.



#### **Innenecke**

Mit dem Fassaden-Eckprofil „innen“ von MOCO lassen sich mit waagrecht verlegten Profilen Innenecken problemlos gestalten.



#### **Fassaden-Eckleiste**

Ebenso praktisch wie einfach ist die Eckausbildung mit der Fassaden-Eckleiste. Sie führt harmonisch ums Eck, ist leicht montierbar und kann auch als Innenecke verwendet werden.






#### **Fensteranschluss**

Für die Fensterlaibung kann ein MOCO-Glattkantbrett verwendet werden. Breitere Bretter sollten mit zwei Schrauben nebeneinander befestigt werden. (Abstand zwischen Laibung und Fassadenschalung: 10 mm).






- = lieferbar
- = auf Anfrage
- \* = andere Längen auf Anfrage

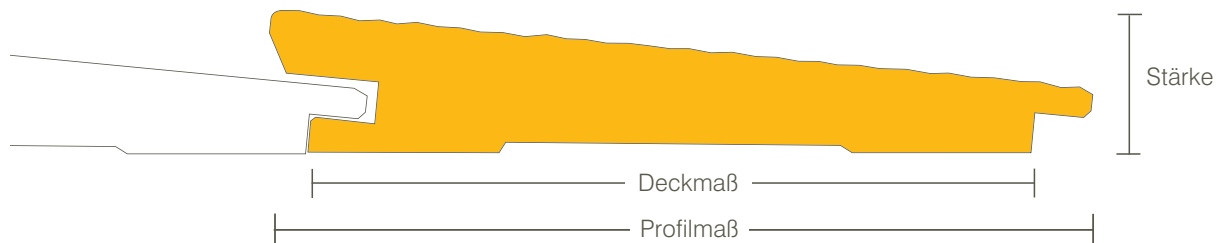
**Premium Fassaden Sortiment - 10 Jahre Vollgarantie**  
inklusive Bläueschutz

	Holzart	Stärke in mm	Profilbreite in mm	Deckbreite in mm	gehobelt	feingesägt und nachgebürstet	Holz-Farbe LIGNUCOLOR	Längen in m
 Variant	Nordische Fichte	26	146	126	●	●	* 3,60 / 4,50 / 5,10	
 Alpalame endlos	Nordische Fichte	19	146	120	●	●	4,20	
 Cuba	Nordische Fichte	21	96	79	●	●	* 3,60 / 4,50 / 5,10	

Die Farben skandinavischrot, hellgrau und taubenblau sind ab Lager lieferbar.

**Fassadenleisten Zubehör**

 Fassaden-Eckleiste	Nordische Fichte	56	56	● kernfrei	3,00
	Sibirische Lärche	56	56	● kernfrei	3,00
 Eckprofil außen	Nordische Fichte	94	94	●	3,00 m
 Eckprofil innen	Nordische Fichte	94	94	●	3,00 m



**Nordische Fichte**  
Helles, deutlich strukturiertes Holz. Feinjährig; mit meist fest verwachsenen feinen Ästen.

**pinucolor® HOLZ-FARBE LIGNUCOLOR  
für den Außenbereich, deckend-farbig**

**pinucolor®** Holz-Farbe LIGNUCOLOR aus der pinucolor Serie ist ein besonders dauerhafter Holzanstrich für alle nichtmaßhaltigen Laub- und Nadelhölzer im Außenbereich: z. B. Holzfassaden, Dachuntersichten, Fensterläden u.ä.



Die Lackierung ist dampfdiffusionsoffen, wetterbeständig und schützt das Holz wirksam vor UV-Strahlung und Vergraung. Auch für den Innenbereich geeignet.

Farbtöne: 15 Farbtöne  
Gebindegrößen: 0,75 l, 2,5 l, 25 kg

Ihr **MOCO** Holzfachhändler