



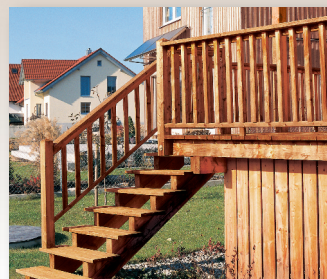
Das Konstruktionsholz Douglasie



Hochwertiges, dekoratives
Bau- und Konstruktionsholz für
ökologische Holzbauweisen im
Innen- und Aussenbereich



HOLZ-HAHN GmbH
Holzhandel



Konstruktionsholz Douglasie gibt es in zwei Ausführungen: MONO und DUO MONO besteht aus einem einzelnen Massivholzbalken, bei DUO sind zwei Massivholzlammellen in der Fläche miteinander verleimt. Beide Varianten sind auf eine mittlere Holzfeuchte von 15% technisch getrocknet und erfüllen problemlos die Anforderungen der ATV DIN 18334 (VOB Teil C) an Bauholz. Sie sind 4-seitig fein gehobelt, Kanten gefast und in der Länge keilgezinkt. Für die Keilzinkung bzw. Flächenverleimung wird ein farbloser, hoch belastbarer und wetterfester PU-Kleber verwendet.

Beide Ausführungen unterliegen den technischen Anforderungen der DIN 1052 bzw. der bauaufsichtlichen Zulassung Z 9.1-440 (DUO-/TRIO-Balken). Konstruktionsholz Douglasie eignet sich aufgrund seiner hochwertigen Verarbeitung, guten technologisch-mechanischen Eigenschaften, natürlichen hohen Dauerhaftigkeit und prägnanten Optik gleichermaßen für tragende und dekorative Funktionen im Innen- und Außenbereich.

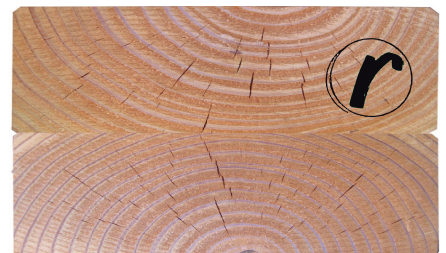






Vielseitig, dauerhaft und markant

- Produktvorteile**
- Hohe natürliche Dauerhaftigkeit
 - Dekorative Optik durch die markante Holzstruktur
 - Maßhaltig gehobelt und gefast
 - Hohe Festigkeit
 - Form- und dimensionsstabil
 - Gutes Stehvermögen
 - Geringe Rissbildung
 - Technisch getrocknet auf 15% Holzfeuchte
 - Berechenbar
 - Gute Bearbeitbarkeit
 - Überwachtes Holzbauprodukt (Güteüberwachte Herstellung)

Anwendungsbereiche

Mit Douglasie zu bauen bedeutet mehr als Form und Funktion in Einklang zu bringen. Es gilt sie mit ihrer lebendigen Anmutung auch als gestalterisches Element in der Architektur zu nutzen – so werden aus Bauwerken unverwechselbare Objekte. An erster Stelle der vielen Einsatzmöglichkeiten steht zweifellos die Verwendung als dauerhaftes Bau- und Konstruktionsholz, insbesondere für Decken- und Dachkonstruktionen aber auch für Dachüberstände, Fachwerkbauten, Balkone, Wintergärten, Carports und andere Vorbauten, Gartenkonstruktionen wie Pergolen, Zäune und Geländer sowie Gewächshäuser. Douglasie wird auch als Schwelle im Holzrahmenbau eingesetzt.



Vorzugsquerschnitte	MONO 		DUO 		Lagerlänge 13m, andere Längen auf Anfrage	
	Höhe (cm)					
Breite (cm)	10	12	14	16	18	20
6						
8						
10						
12						
14						
16						

Technische Regeln

Konstruktionsholz MONO:

DIN 1052-1/A1: 1996-10
 DIN 1052-1: 2004-09
 Sortierung: S 10 Trocken Sortiert
 nach DIN 4074-1:2003
 Keilzinkenverbindung
 nach DIN 68140-1 und DIN EN 385

Konstruktionsholz DUO:

Zulassung Duo-/Trio-Balken Z 9.1-440
 Sortierung: S 10 Trocken Sortiert
 nach DIN 4074-1:2003
 Keilzinkenverbindung nach
 DIN 68140-1 und DIN EN 385

Überwachung und Kennzeichnung

Leimgenehmigung B und Fremdüberwachung nach DIN 1052-1 liegen vor. Eignung zur Herstellung von Keilzinkenverbindung und Herstellung von Duo-/Trio-Balken ist vorhanden. Kennzeichnung entsprechend der Übereinstimmungs-Kennzeichnung (Ü-Zeichen), sowie entsprechend DIN 68140-1 und Zulassung für Duo-/Trio-Balken.



HOLZ-HAHN GmbH
 Holzhandel

Albertschacht 3 · 01705 Freital · (OT Wurgwitz)
 Telefon: 0351/6503580 · 0351/6503581 · Telefax: 0351/6502934
 Internet: www.holzhandel-hahn.de · Email: info@holzhandel-hahn.de