



**Premiumqualität:**  
Langlebiger Holzschutz  
in bester Profiqualität

**Premium Quality:**  
Durable wood protection  
in the best professional quality

**Качество премиум-класса:**  
Долговременная защита древесины в лучшем  
профессиональном качестве



DE

## HK-LASUR

Premium Holzschutz-Lasur  
für Holz im Freien

GB

## HK-STAIN

Premium wood preservative stain  
for exterior wood

RU

## HK-LASUR

Лазурь премиум-класса  
для защиты древесины снаружи



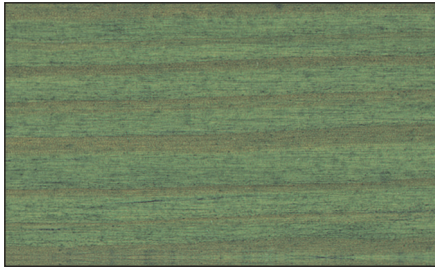
pinie/lärche · pine/larch · пиния/лиственница  
RC 260 · Art.-No. 2250



teak · teak · тик  
RC 545 · Art.-No. 2251



kastanie · chestnut · каштан  
RC 555 · Art.-No. 2253



tannengrün · fir green · зеленая ель  
RC 960 · Art.-No. 2254



mahagoni · mahogany · махагон  
RC 565 · Art.-No. 2255



palisander · palisander · палисандр  
RC 720 · Art.-No. 2256



silbergrau · silver grey · серебристо-серый  
RC 970 · Art.-No. 2257



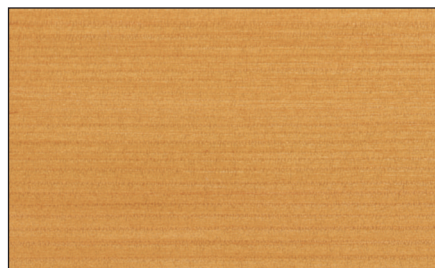
nußbaum · nut wood · орех  
RC 660 · Art.-No. 2260



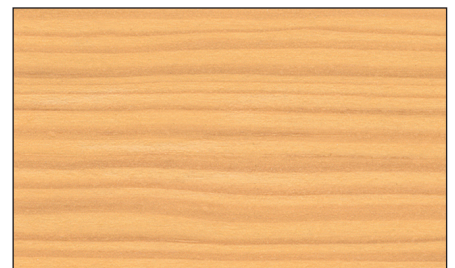
kiefer · pine · сосна  
RC 270 · Art.-No. 2262



eiche rustikal · rustic oak · дуб рустикальный  
RC 360 · Art.-No. 2263



eiche hell · light oak · дуб светлый  
RC 365 · Art.-No. 2264



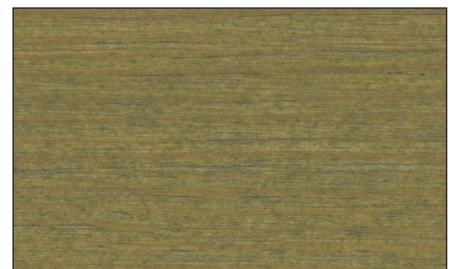
hemlock · hemlock · хемлок  
RC 120 · Art.-No. 2266



weiß · white · белый  
RC 990 · Art.-No. 2268



ebenholz · ebony · эбеновое дерево  
RC 790 · Art.-No. 2252

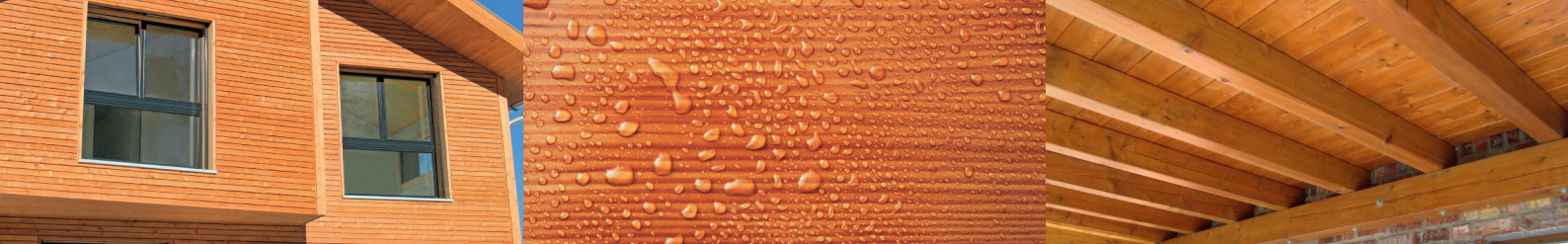


salzgrün · salt green · зеленая соль  
RC 965 · Art.-No. 2292

Auch in farblos (Art.-Nr. 2261), graphitgrau (Art.-Nr. 2265) & platingrau (Art.-Nr. 2291) lieferbar.  
Siehe hierzu separat erhältliche Farbtonkarte „HK-Lasur Grey-Protect“!

Also available in clear (Art. No. 2261), graphite (Art. No. 2265) & platinum (Art. No. 2291). For these colours, see the separate colour card "HK Stain Grey Protect"!

Продукт доступен также в оттенках «бесцветный» (арт. 2261), «серый графит» (арт. 2265) и «серая платина» (арт. 2291). Для ознакомления спрашивайте карту цветов «HK-Lasur Grey-Protect»!



DE

### HK-LASUR

Premium Holzschutz-Lasur für Holz im Freien

GB

### HK-STAIN

Premium wood preservative stain for exterior wood

RU

### HK-LASUR

Лазурь премиум-класса для защиты древесины снаружи



#### DE Anwendungsbereich:

- Holz außen
- Hölzer ohne Erdkontakt gemäß EN 335-1, GK 2 und 3
- Nicht maßhaltige Holzbauteile: z. B. Zäune, Fachwerk, Carports, Holzverschalung
- Begrenzt maßhaltige Holzbauteile: z. B. Klappläden, Profildretter
- Maßhaltige Holzbauteile (nur als Grundierung): z. B. Fenster und Türen
- Grund-, Zwischen- und Schlussbeschichtung
- Farbtöne farblos, weiß und hemlock nur für nicht direkt bewitterte Außenflächen wie Dachuntersichten usw. oder als Grundierung verwenden.

#### Eigenschaften:

- 3in1: Imprägnierung, Grundierung und Lasur
- Schützt das Holz vor Feuchtigkeit und ist vorbeugend wirksam gegenüber Bläuepilzen
- Reduziert in Verbindung mit einem konstruktiven Holzschutz das Risiko der Entstehung von Fäulnis
- Erhöhter Festkörperanteil bewirkt Sicherheit gegen Wespenfraß
- Filmschutz gegen Schimmel und Algen
- Atmungsaktiv
- Dringt tief ein
- Nachbehandlung ohne Anschleifen

#### Verarbeitung:

- Private Anwender: Streichen mit Lasurpinsel
- Qualifizierte Fachbetriebe: Streichen, Tauchen, Fluten, Spritzen nur in geschlossenen Anlagen.
- Bei Eichenholz wird zusätzlich ein Grundanstrich in farblos empfohlen

#### Verbrauch:

- Vorbeugend wirksam gegen Bläue bei 205-250 ml/m<sup>2</sup>
- Mindestens 2 Anstriche

#### Weitere Einzelheiten zu Verarbeitung und Produktdaten entnehmen Sie bitte dem neuesten Technischen Merkblatt.

Bioidprodukte vorsichtig verwenden. Vor Gebrauch stets Etikett und Produktinformationen lesen.

GB

#### Range of use:

- Exterior wood
- Wood elements without ground contact according to EN 335-1, appl. class 2 and 3
- Building elements without dimensional stability: e.g. fences, framework, carports, wood sidings
- Building elements with limited dimensional stability: e.g. shutters, profiled boards
- Dimensionally stable building elements (only as a primer): e.g. windows and doors
- Base, intermediate and top coat
- The shades clear, white and hemlock should only be used on exterior surfaces that are not directly weathered such as roof eaves, etc. or only as a primer.

#### Properties:

- 3in1: Impregnation, primer and translucent coating
- Protects the wood from humidity and contains preventive protection against blue stain
- Coupled with constructive wood preservation measures it reduces the risk of soft rot
- Higher solid content ensures protection against nesting wasps
- Film protection against mould and algae
- Breathing active
- Penetrates deeply
- Can be worked over without sanding

#### Directions:

- Private users: Apply by brush suitable for translucent coatings
- Qualified professional operations: Apply by brush, dipping, flow coating, spraying only in closed facilities
- In the case of oak wood we furthermore recommend a base coat in clear

#### Application rate:

- Preventive protection against blue stain at 205 - 250 ml/m<sup>2</sup>
- Apply at least 2 coats

#### Further information on working and product specifications are found in the latest Technical Data Sheet.

Use biocidal products with care. Always read the label and product information before using.

RU

#### Сфера применения:

- Древесина снаружи помещений
- Деревянные элементы, не имеющие контакта с грунтом согл. EN 335-1, классы применения GK 2 и 3
- Элементы без сохранения линейных размеров (напр., изгороди, фахверк, навесы для авто, деревянная обшивка)
- Элементы с ограниченным сохранением линейных размеров (напр., оконные ставни, деревянный профиль)
- Элементы с постоянным сохранением линейных размеров (напр., окна и двери) – только в качестве грунтовок
- Грунтовочное, промежуточное и финишное покрытие
- Цвета farblos, weiß и hemlock применять только для поверхностей, не подверженных прямому атмосферному воздействию (напр., нижние поверхности свесов кровли) или в качестве грунтовок

#### Свойства:

- 3-в-1: пропитка, грунтовка и лазурь
- Защищает древесину от влаги и обеспечивает профилактическую защиту от синевы
- В сочетании с конструкционной защитой древесины снижает риск появления гнили
- Надежно препятствует поражению осами благодаря повышенному сухому остатку
- Пленочная защита от плесени и водорослей
- Паропроницаемое покрытие
- Проникает глубоко
- Обновление покрытия без подшлифовки

#### Способ применения:

- Для частных пользователей: нанесение кистью для лазурей
- Для специализированных предприятий: нанесение кистью, окунанием, обливом; нанесение распылением только в закрытых установках
- При обработке древесины дуба рекомендуется дополнительно выполнить грунтование поверхности продуктом в варианте "бесцветный"

#### Расход:

- Общий расход для эффективной профилактической защиты от синевы 205-250 мл/м<sup>2</sup>
- Наносить минимум за 2 рабочих прохода

#### Более подробная информация о применении и параметрах продукта приведена в актуальной версии технического описания.

С осторожностью применять биоциды. Перед применением внимательно ознакомиться с этикеткой и информацией о продукте.

