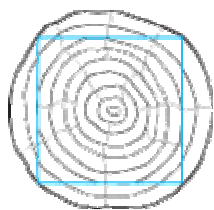
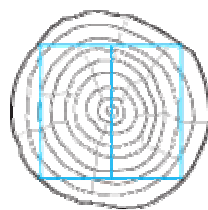


Bauholz Schnittklassen

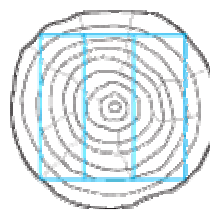
Schnittklasse S	Die Ware muß scharfkantig sein und darf keine Baumkante aufweisen.
Schnittklasse A	Die Ware darf an beliebigen Kanten in ganzer Länge Baumkante aufweisen, die schräg gemessen nicht mehr als ein Achtel der größeren Querschnittabmessung (Höhe) beträgt. Bei Längen über 8 m. darf bei vereinzelt anfallenden Stücken (maximal 10 % der Menge) der letzte 1/2Meter die Merkmale der Schnittklasse B aufweisen.
Schnittklasse B	Die Ware darf an allen Kanten in ganzer Länge Baumkante aufweisen, die schräg gemessen nicht mehr als ein Drittel der größeren Querschnittabmessung beträgt.
Schnittklasse C	Die Ware muß an allen Seiten in ganzer Länge mindestens von der Säge gestreift sein. In geringerer Länge nicht gestreifte Stellen sind im Maß abzurechnen.



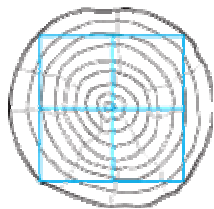
1-stielig



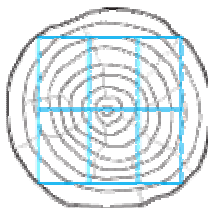
2-stielig
Halbholz



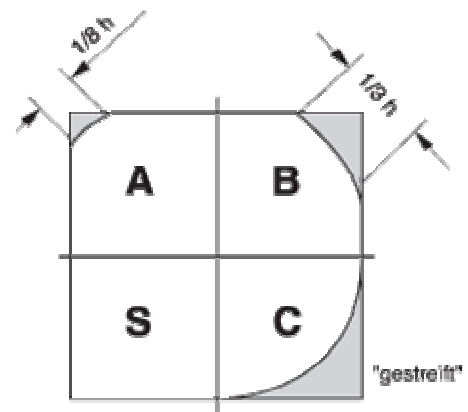
3-stielig



4-stielig
Kreuzholz



6-stielig
Rahmen



Baumkantenanteil bei den vier Schnittklassen

Herzgetrennt (Kerngetrennt) heißt nur, das 2/4 Balken aus einem Stamm geschnitten worden sind

